



L'Anatase

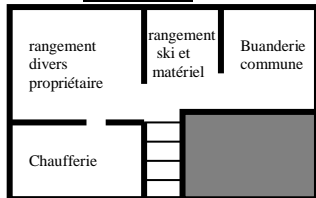


LOCATION D'UNE MAISON DE PAYS-CHALET VALLEE de CHAMONIX MONT BLANC 15 PERSONNES

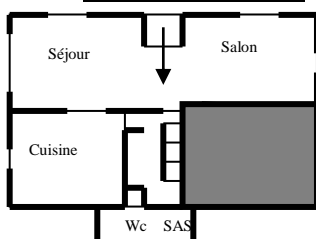
L'Anatase vous accueille dans le petit village de Vallorcine, dans la prestigieuse vallée de Chamonix et à deux pas de la Suisse. M. et Mme KRAVTCHENKO, les propriétaires, viennent de rénover cette maison typique « de pays » en prenant bien soin de conserver toute la noblesse des matériaux anciens, le bois et la pierre. Location d'un excellent niveau de confort, l'Anatase compte 210 m² répartis sur trois niveaux. Elle comprend six chambres, six salles d'eau ou de bain, une cuisine, un séjour, un salon, un sous-sol de 30m² et un terrain de 2700m². L'appartement des propriétaires occupe une partie de la maison mais totalement indépendant. Altitude : 1260 m. Classement « Meublés de Tourisme » nouvelles normes Atout France: 4 étoiles Mars 2013 valable 5 ans. Location de ce meublé de tourisme toute l'année.

PLAN

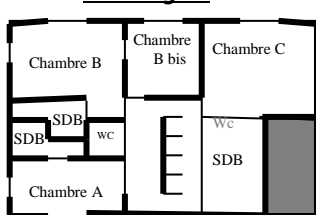
Sous-sol :



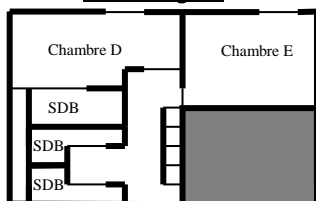
Rez-de-chaussée :



1^{er} étage :



2^{ème} étage :



DESCRIPTIF

Rez-de-chaussée:

- **Cuisine équipée bois et inox** (15m²) vaisselle pour 15 personnes, batterie de cuisine complète, plaque de cuisson à induction, grill vitrocéramique, four, hotte, micro-onde, plans de travail granit, lave-vaisselle, réfrigérateur avec combiné congélation, autocuiseur, cafetière électrique, 1 bac de lavage, 1 lave main et autres équipements...
- **Séjour** : (25 m²) tables et chaises, vaisselier et coffre de rangement. Wifi.
- **Salon** : (25 m²) salon complet, téléviseur HD, chaîne hi fi, lecteur DVD
- **WC indépendant avec lave-mains.**
- **2 Sas d'entrée.** Digicode entrée de devant, dépôt matériel ski- montagne sas arrière

1^{er} étage:

- **Chambre A** : (16m²) 1 lit 2 personnes (160 ou 2x80) 1 salle d'eau avec lavabo, douche WC.
- **Chambre B** : (16m²) 1 lit 2 personnes (160 ou 2x80) 1 salle d'eau avec lavabo, douche WC.
- **Chambre B bis** : (8m²) 1 lit 2 personnes (140). Communicant avec la chambre B.
- **Chambre C** : (16m²) 3 lits 1 personne (90, 90 et 100) et 1 salle de bains, WC séparé.
- **WC indépendant avec lave-mains – Balcon couvert** : accessible à partir du palier

2^{ème} étage:

- **Chambre D** : (25m²) 1 lit 2 personnes (160), 1 lit gigogne (90) transformable en 2 lits une personne (2x90) ou 1 lit 2 personnes (180), 1 lit 1 personnes (90) en mezzanine accessible via échelle de meunier et 1 salle de bain avec lavabo, baignoire et WC.
- **Chambre E** : (15 m²) 1 lit 2 personnes (160) et 1 lit 1 personne (80).
- **1 salle d'eau** avec lavabo, douche et WC.

Sous-sol: 2 pièces

- **Buanderie** avec lave-linge, sèche-linge, lavabo et fer et table à repasser.
- Et : nécessaire d'entretien, rangements à skis et autres matériels, chaufferie...

Extérieur:

- **Parking** devant la maison
- **Terrain** de 2700m².

■ : Appartement des propriétaires

Chauffage central fuel – Dans les chambres, moquettes au 1^{er} étage et parquet au 2^{ème} étage- Aspirateur centralisé – Téléphone Urgence et télésejour – Wifi - Animaux refusés – Chaque lit dispose d'une couette et sa housse, d'un traversin et d'oreillers - Possibilité de location de draps, taies d'oreiller : 12 €/lit 2 personnes, 8 €/lit 1 personne et du linge de toilette avec supplément : 8 €/personne – Location linge de maison : torchons et serviettes de table 16 €/kit - Caution à l'arrivée : 1000 € de caution matérielle et 300 € de caution ménage – Possibilité forfait ménage fin de séjour : 290 € – Charges (eau, électricité, chauffage, déneigement des abords) comprises dans le prix de location – Taxe de séjour en supplément à régler sur place – Chalet NON FUMEUR -

PLAN D'ACCES

Par Chamonix :

A40, jusqu'à Saint Gervais, puis suivre la direction de Chamonix, puis Argentière. A Argentière, prendre direction Col des Montets, Vallorcine, Martigny.

Arrivé au hameau du Buet à Vallorcine, continuer et traverser le village en direction de la Suisse. L'Anatase se trouve au bout du village, lieu-dit «Les Plans», sur la gauche de la route, passer devant la Mairie et l'Anatase est à 100m après Office de Tourisme.

Par la Suisse :

A Martigny, prendre direction Chamonix, La France.

Passer le Col de la Forclaz puis le Châtelard. Passer la frontière et vous êtes à Vallorcine. L'Anatase se trouve à l'entrée du village, au lieu-dit « Les Plans », sur la droite de la route, face à un « bar-tabac », avant l'Office de Tourisme.



SERVICES ET COMMERCES A PROXIMITE

- ◆ Train et bus gratuit l'hiver et l'été, de Vallorcine à Servoz en passant par Chamonix et sur production de la carte d'hôte remise en début de séjour par le logeur et donc pour vous rendre dans les autres stations de ski de Chamonix
- ◆ Epicerie, boulangerie, boucherie, tabac/presse, magasin matériel de sport, bars, 3 restaurants à proximité
- ◆ Accès Spa, piscine et bien être dans Résidence à 5 minutes à pied du chalet
- ◆ Locations skis et VTT au chef-lieu de Vallorcine. Ecole de Ski et Guides de Haute Montagne sur place.
- ◆ Supermarché à Argentière : 8 kms
- ◆ Médecin et pharmacie à Argentière : 8 kms. Soins d'Urgence Externes Hôpital de Chamonix Mont Blanc à 15 kms.
- ◆ Gare SNCF Vallorcine 300 mètres du chalet et à Martigny (Suisse). Aéroport Genève à 100 km. Tunnel Mont Blanc 20kms

ACTIVITES SPORTIVES

Office de Tourisme de Vallorcine : 04.50.54.60.71 - Sites Web : www.vallorcine.com - www.chamonix.com

■ Hiver :

Télécabine 8 places Vallorcine-Le Tour à deux minutes à pied de la maison, retour en ski au chalet par une piste forestière, difficulté rouge, se terminant en face de l'Anatase. 21 pistes, 2 télécabines, 2 télésièges, 6 téléskis.

Station de ski familiale de Vallorcine pour débutants en ski La Poya à 3 km de l'Anatase : 2 téléskis et 4 kms de pistes de ski alpin, accessible en train de la gare de Vallorcine à la gare du Buet, trajet 5 minutes

12 kms de pistes de ski de fond sur place. Ballades en raquettes à neige. Patinoire extérieure gratuite.

De Vallorcine, vous êtes à 8 kms de la station de ski des Grands Montets et de son glacier d'Argentière.

Vous êtes également à proximité des 10 autres domaines de la vallée de Chamonix Mont Blanc : Le Brévent, La Flégère, L'Aiguille du Midi, Le Montenvers, La Vormaine, Le Savoy, Les Chosalets, Les Bossons, Les Planards.

42 kms de ski de fond entre Les Bossons et Le Tour. Station de ski de Verbier Suisse et de Courmayeur Italie à 45 minutes en voiture du chalet. La célèbre station de ski de Megève n'est qu'à une heure en voiture du chalet.

Accès à ces divers domaines skiables en voiture ou par les navettes routières et ferroviaires respectivement gratuites avec le skipass Mont-Blanc et la carte d'hôte. Nombreuses autres activités dans la vallée de Chamonix : patinoire, chien de traîneaux, ski de randonnée, cascade de glace....

■ L'été :

A partir du mois de mai, randonnées pédestres, VTT, alpinisme, parapente, canyoning, escalade...tout est possible. Le printemps, l'été et l'automne, l'Anatase vous accueille dans son écrin de verdure alpestre. Télécabine pour monter aux Alpes de Balme et pour vous rendre au Refuge Albert 1^{er}. Le village rural de Vallorcine, situé sur le GR du Tour du Mont Blanc, étape de l'UltraTrail Chamonix Courmayeur Champex Chamonix. La vallée se visite, au choix, par à des sentiers faciles ou difficiles, au détour de l'habitat traditionnel, bon moyen d'aller plus loin encore dans la découverte des habitants et du pays du Mont Blanc.

A VOIR

Vallorcine : musée de Barberine sur la vie des Vallorcins autrefois, le lac d'Emosson. La Réserve Naturelle des Aiguilles Rouges. Fondation Gianadda à Martigny Suisse et son Site Gallo-romain. Vallée de Courmayeur et d'Aoste Italie.

Chamonix et le Mont Blanc, capitale du ski et de l'alpinisme. Le Musée Alpin. Le Musée des Minéraux. L'Observatoire du Mont-Blanc. Le Casino. Le Mont Blanc, l'Aiguille du Midi, la Mer de Glace et le train du Montenvers. Le Tramway du Mont Blanc. Les glaciers des Bossons, d'Argentière et du Tour. Elevage de Chiens St Bernard à la Fontaine. Parc animalier de Merlet. Musée montagnard et rural des Houches. Funiculaire du Chatelard au barrage d'Emosson. Train Mont Blanc Express.

**POSSIBILITES DE SERVICES (prix non compris, à définir) : préparations des repas, courses, babysitting, moniteur ski et autres, à définir selon les besoins. Nous contacter : Mme et Mr KRAVTCHENKO
Les Plans 74660 VALLORCINE – FRANCE – Tél : 33 (0)4.50.54.64.06 Fax : 33 (0)4.50.54.69.41
E-mail : info@lanatase.com – Site web : www.lanatase.com**